



TIMOTEO  
GORDILLO

N° 5161/63

COMERCIALIZA



**FERNANDEZ**

Servicios Inmobiliarios

14 DEPARTAMENTOS  
2, 3 Y 4 AMBIENTES Y COCHERAS



- El proyecto está conformado por un luminoso y delicado hall de acceso en planta baja, con departamentos de 2 y 3 ambientes distribuidos del 1° al 4° piso, y uno de 4 ambientes al contrafrente en el 4° piso.
- Los departamentos de 3 ambientes están ubicados sobre el frente y el contrafrente, y los de 2 ambientes dan al espacio urbano. Todas las unidades cuentan con balcón, y las del 4° piso además poseen una terraza.



## CALIDAD CONSTRUCTIVA



El edificio tiene cocheras fijas, cubiertas y descubiertas, optativas, con acceso a través de un portón levadizo automático con accionamiento a control remoto.



Sistema de cámaras de videovigilancia en la entrada del edificio, el hall y las cocheras. Todo comandado por Wi-Fi.



## ESPECIFICACIONES

Frente de cálidos colores combinado con hormigón visto, revoques pintados y revestimientos.

Balcones de hormigón visto con barandas de hierro con detalles de vidrio laminado de seguridad.

Ascensor automático de última generación con frecuencia variable de velocidad, cabina revestida en acero inoxidable y espejos, puertas automáticas y en planta baja revestida en acero inoxidable.

Palieres de cada planta con detalles de yesería.



- Inicio de obra agosto 2022
- Plazo de entrega 24 a 26 meses



## EN LOS DEPARTAMENTOS



**Pisos:** en baños, cocinas y balcones: cerámicos; en estar-comedor y pasillo: porcelanato.

**Revestimientos:** en cocina y baños: cerámicos, con detalles de calidad; en estar-comedor, pasillo y dormitorios: enlucidos de yeso con buñas y detalles.

**Carpinterías exteriores:** marcos y hojas corredizas de aluminio línea Módena color anodizado natural, instaladas con premarcos de aluminio. Las hojas llevan D.V.H. (doble vidriado hermético) y cierres embutidos laterales.

**Carpinterías interiores:** marco de chapa DD N° 18 y hojas tipo placas con revestimiento melamínico símil madera.

Placares con frentes integrales e interiores completos, cajoneras con guías telescópicas, bauleras, estantes y barrales metálicos.

**Muebles de cocina completos:** alacenas y bajo mesadas de melamina con detalles, mesada de granito y pileta de acero inoxidable.

## INSTALACIÓN SANITARIA

Tanques de agua Rotoplas tricapa.

Cañerías de agua fría y caliente de polipropileno con sistema termofusión AcquaSystem, Hidro 3 o similar.

Desagües de polipropileno Awaduct, Duratop o similar.

Artefactos sanitarios marca Ferrum, línea Bari, blancos. Lavatorio marca Ferrum con vanitory o similar.

Válvulas de descarga para inodoros FV con tapa cromada.

En cocinas, griferías monocomando con cierre cerámico, cromada; en baños, grifería cromada con cierre cerámico marca Hydros y/o Piazza.

Columnas de desagües previstas para instalación futura de aire acondicionado Split y su preinstalación de cobre para las unidades interiores y exteriores.

Cocinas, termotanques y calefones marca Orbis.

En dormitorios, calefactores de tiro balanceado marca Orbis.

En estar-comedor, toma taponado de gas para futura instalación de un calefactor.

Preinstalación y espacio para máquina lavarropas.

## INSTALACIÓN ELÉCTRICA

Tablero con disyuntor y llaves térmicas con circuitos sectorizados.

Circuito especial para tomacorrientes.

Instalación de timbre y portero eléctrico.

Instalación de televisión por cable y telefonía con bocas en dormitorios y estar-comedor.

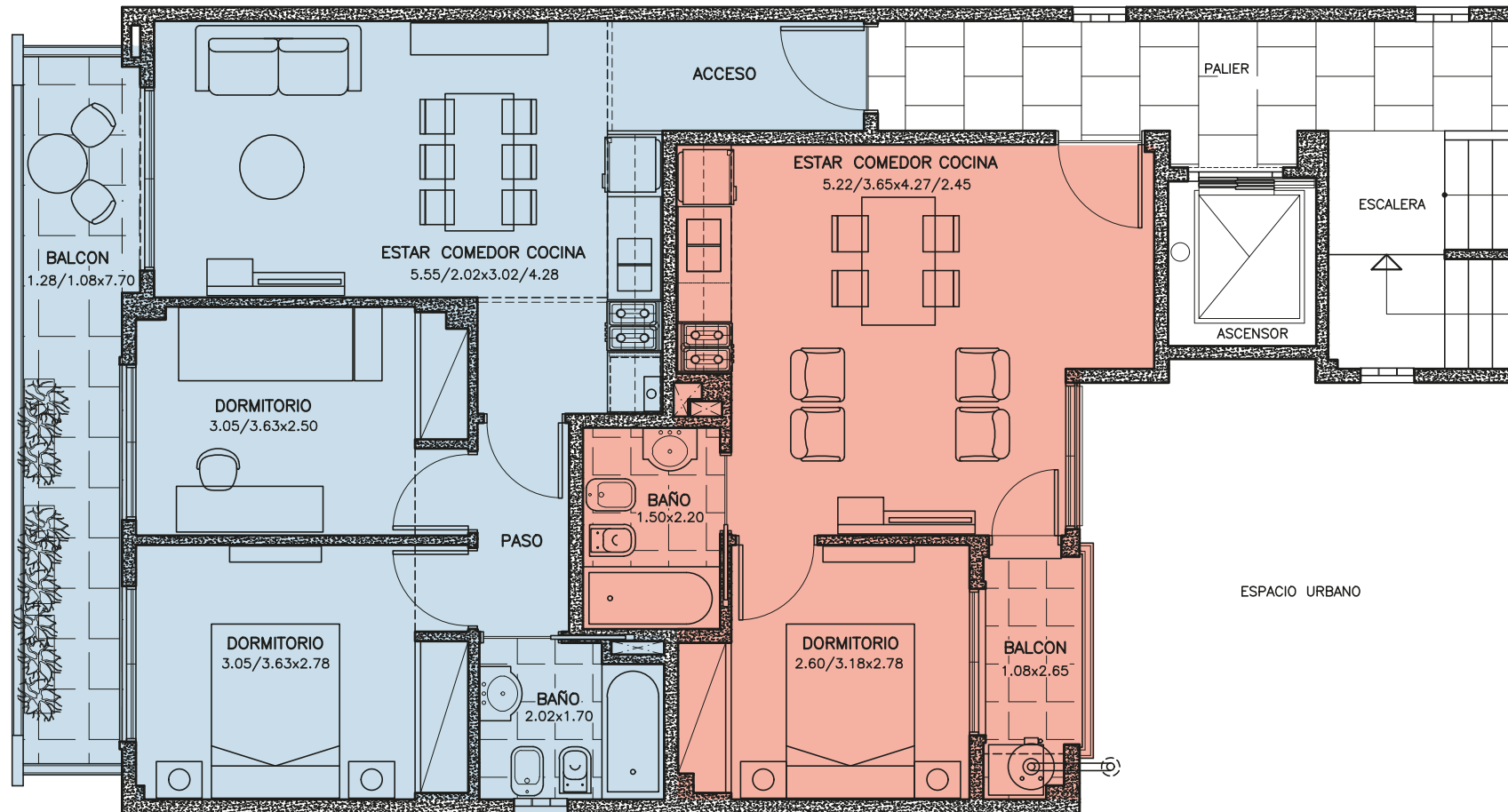
## DETALLE PINTURA

Terminaciones de pintura con sellador y látex en paredes y cielorrasos. Carpinterías metálicas con antióxido y esmalte sintético, y carpinterías de madera con sellador Cetol.



## PLANTA TIPO 1° A 3° PISO "A"

SUP. DEPARTAMENTO 51.60 m<sup>2</sup> · SUP. BALCÓN 9.00 m<sup>2</sup>

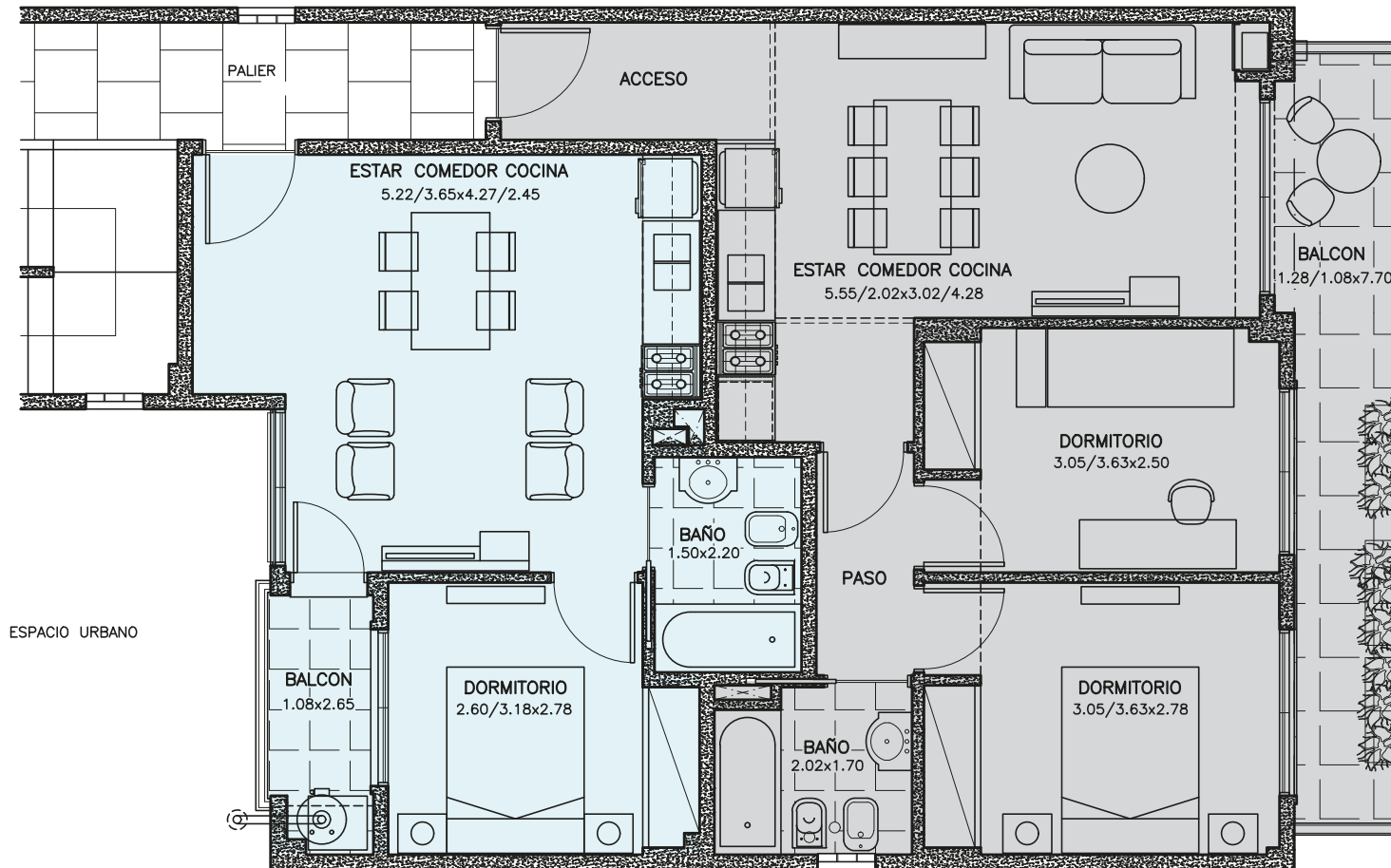


## PLANTA TIPO 1° A 3° PISO "B"

SUP. DEPARTAMENTO 34.00 m<sup>2</sup> · SUP. BALCÓN 2.60 m<sup>2</sup>

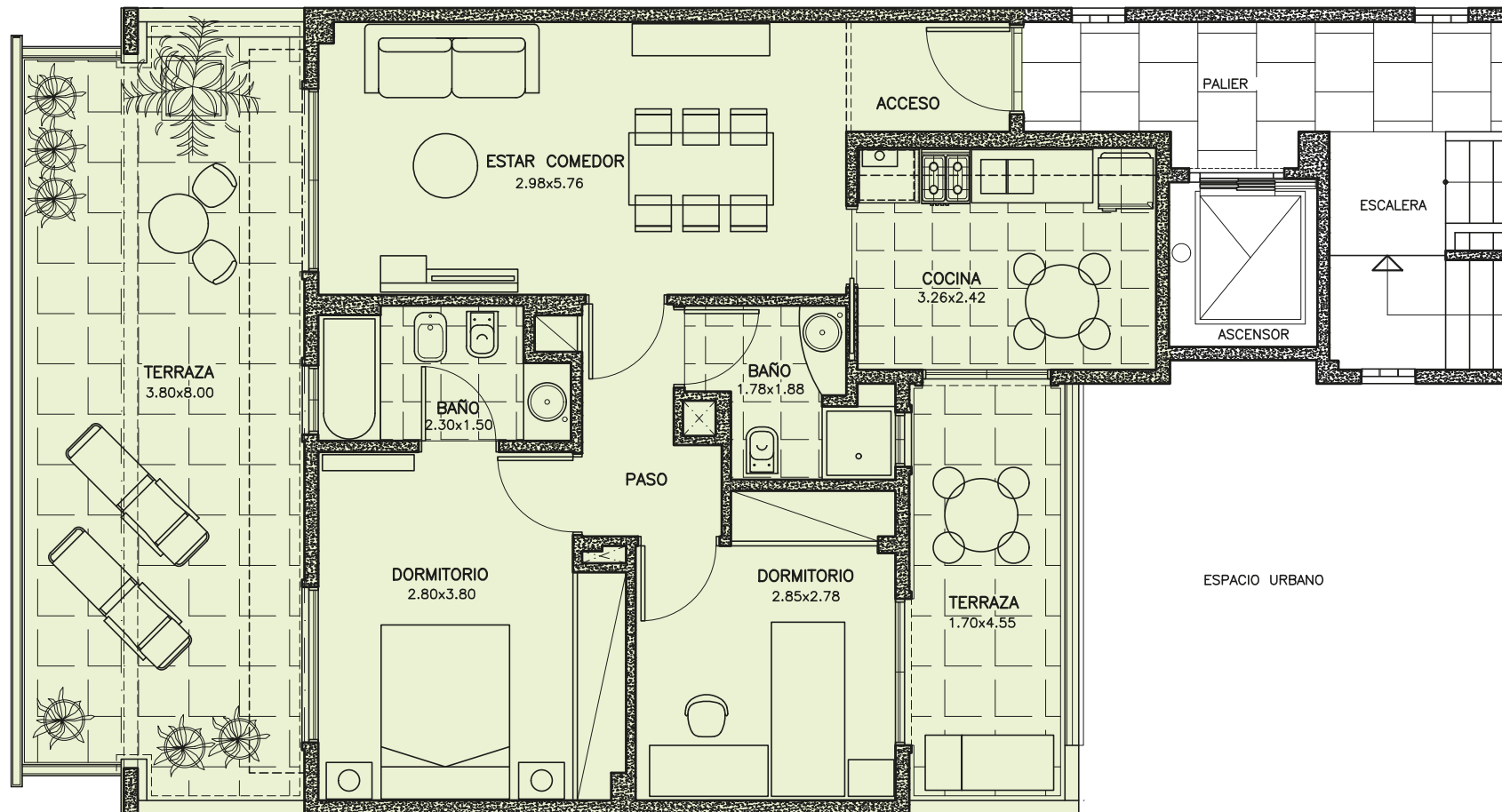
## PLANTA TIPO 1° A 3° PISO "D"

SUP. DEPARTAMENTO 51.60 m<sup>2</sup> · SUP. BALCÓN 9.00 m<sup>2</sup>



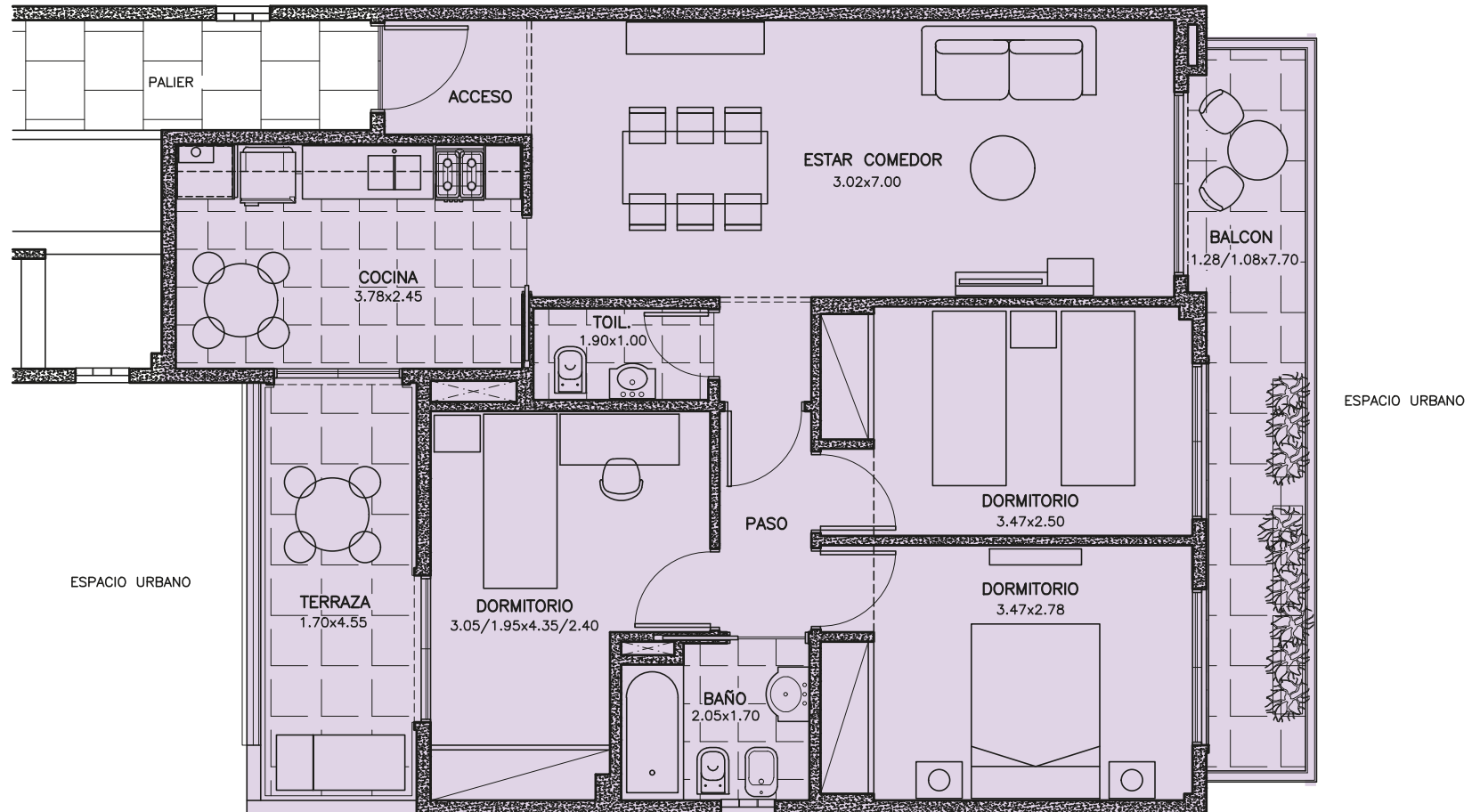
## PLANTA TIPO 1° A 3° PISO "C"

SUP. DEPARTAMENTO 34.00 m<sup>2</sup> · SUP. BALCÓN 2.60 m<sup>2</sup>



## PLANTA TIPO 4° PISO "A"

SUP. DEPARTAMENTO 65.20 m<sup>2</sup> · SUP. TERRAZAS 38.00 m<sup>2</sup>



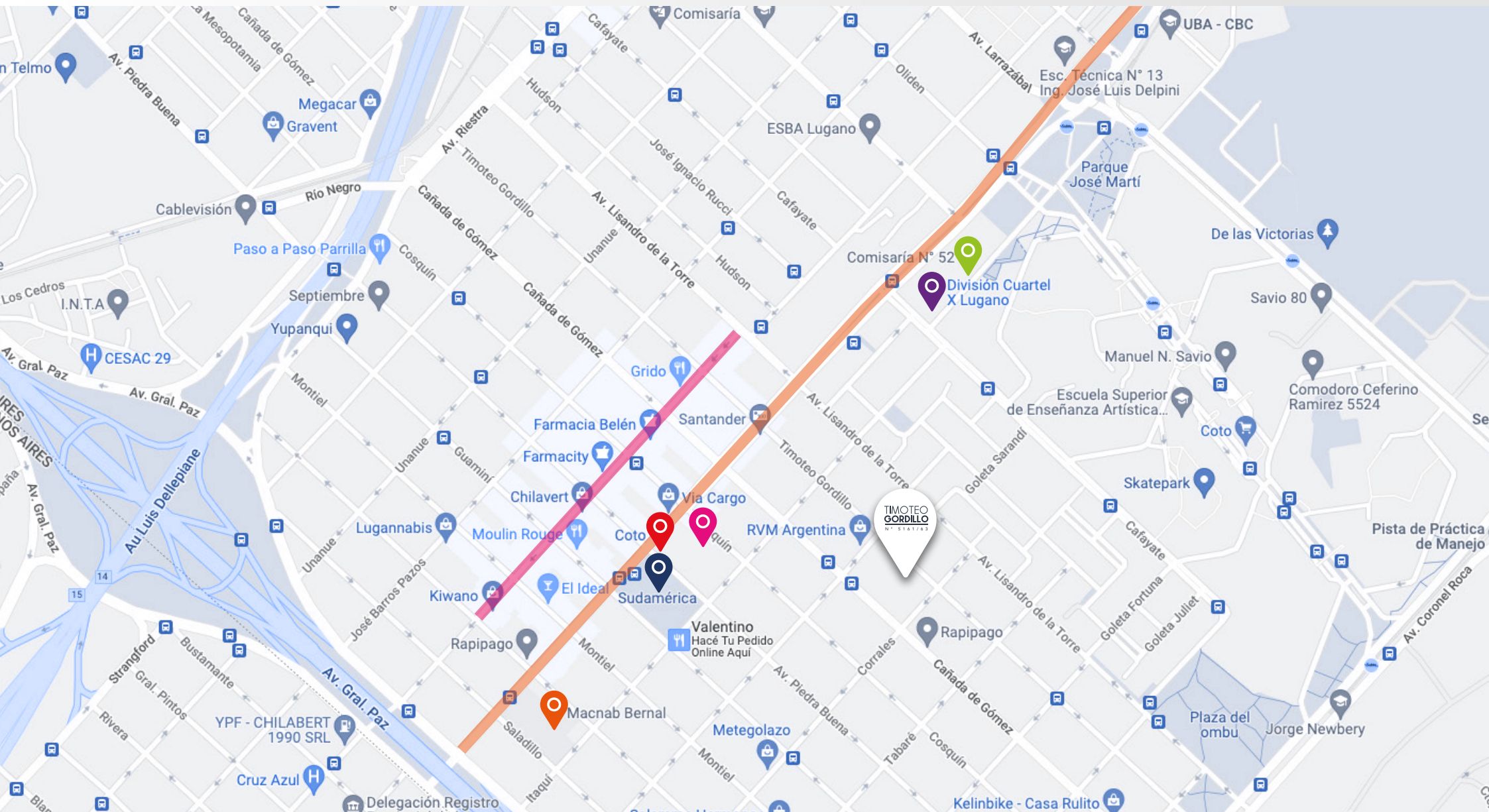
## PLANTA 4° PISO “B”

SUP. DEPARTAMENTO 80.50 m<sup>2</sup> · SUP. BALCÓN Y TERRAZA 16.50 m<sup>2</sup>

# UBICACIÓN

- Comisaría N° 52
- Bomberos
- Colegio Sagrada Familia
- Colegio Marista

- Supermercado COTO
- Plaza Sudamérica
- Centro Comercial Chilavert
- Paso del Metrobús Sur



# PROYECTOS DESTACADOS



OBRA MONTIEL 4839



OBRA MURGUIONDO 3899

COMERCIALIZA





**FERNANDEZ**  
Servicios Inmobiliarios





CONSTRUCCION Y DESARROLLO

[www.fernandezsi.com.ar](http://www.fernandezsi.com.ar)

 11 5490 3517

 [info@fernandezsi.com.ar](mailto:info@fernandezsi.com.ar)

  [fernandez.broker](https://www.instagram.com/fernandez.broker)